

Утвержден

ПАСПОРТ
Светодиодный светильник
VARTON AirQub RZhD (BOY) 220 Вт
управляемый, NEMA-разъем

1. ОСНОВНЫЕ СВЕДЕНИЯ

Осветительный прибор является светодиодным светильником и предназначен для использования в составе ВОУ, применяемых для освещения сортировочных и участковых станций, путей и горловин опорных и промежуточных станций или других территорий.

Светильники соответствуют требованиям следующих стандартов и нормативных документов:

- ТУ 27.40.33-026-29497914-2020 «Светодиодные светильники VARTON AirQub RZhD(ВОУ) управляемые, NEMA-разъем». Технические условия;
- ТР ТС 004/2011 «О безопасности низковольтного оборудования»;
- ТР ТС 020/2011 «Электромагнитная совместимость технических средств».

ТР ЕАЭС 037/2016 «Об ограничении применения опасных веществ в изделиях электротехники и радиоэлектроники»

2. ТЕХНИЧЕСКИЕ ХАРАКТЕРИСТИКИ

Светодиодные светильники VARTON AirQub RZhD(ВОУ) управляемые, NEMA-разъем соответствуют следующим качественным и количественным показателям.

2.1 ОБЩИЕ ТЕХНИЧЕСКИЕ ХАРАКТЕРИСТИКИ

Общие технические характеристики светильников представлены в таблице 1.

Таблица 1 – Общие технические характеристики

1. Конструктивные характеристики:	
Материал корпуса	Алюминий, сталь
Покрытие корпуса	Полимерная краска
Эксплуатационные характеристики исполнений:	
2. Категория размещения по ГОСТ 15150	
Диапазон рабочей температуры	УХЛ 1
Степень защиты IP по ГОСТ 14254	IP67
Группа механического исполнения по ГОСТ 34012	МС3/Ж
Электротехнические характеристики:	
3. Диапазон входного напряжения, В	
Диапазон входного напряжения, В	~154...308
Частота входного напряжения, Гц	50±10%
Коэффициент мощности, не менее	0,95
Класс защиты от поражения электрическим током по ГОСТ Р МЭК 60598-1	I
Светотехнические характеристики:	
4. Класс светораспределения табл. 1 ГОСТ Р 54350	
Тип КСС табл. 2 ГОСТ Р 54350	Асимметричная
Индекс цветопередачи не менее, Ra,	70
Коэффициент пульсаций, не более	5%
Снижение светового потока за время стабилизации по ГОСТ Р 54350, не более	6%
Управление	
5. Протоколы управления светильником	
Разъем	0...10V NEMA

2.2 Технические характеристики исполнений

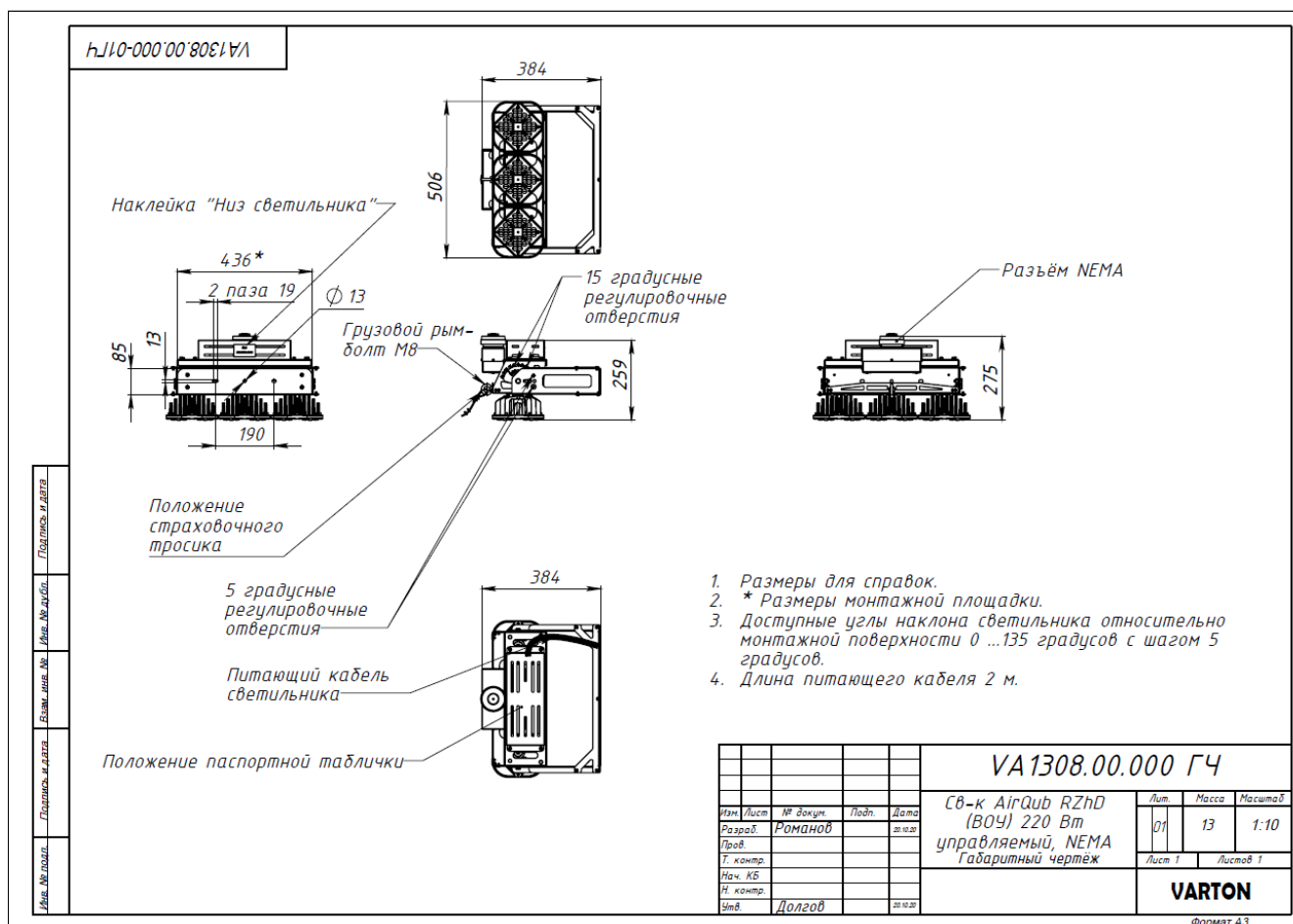
Характеристики исполнений светильников представлены в таблице 2.

Таблица 2 - Технические характеристики исполнений светильников

Артикул	Ном-ая мощность, Вт	Световой поток, не менее, лм	Цветовая корректурованная температура, К	Минимальные нормируемые значения световой отдачи η_{min} , лм/Вт	Габариты, мм
D1-I0-HVOU1-04URG-6722055	220	28600	5500	130	506x384x275
D1-I0-HVOU1-04URG-6722045	220	28600	4500	130	
D1-I0-HVOU1-04URG-6722040	220	27500	4000	125	
D1-I0-HVOU1-04URG-6722050	220	28600	5000	130	

2.3 Габаритные чертежи изделия

Габаритный чертёж светильников VA1308.00.000 AirQub RZhD 220 Вт



3. КОМПЛЕКТНОСТЬ

- Светильник – 1 шт.;
- Страховочный тросик -1,3 м
- Зажим для тросика – 4 шт.

- коуш – 2 шт.
- Паспорт – 1 шт.;
- Руководство по монтажу и эксплуатации – 1 шт.;
- Упаковка – 1 шт.;
- гофрированная электротехническая труба – 1 шт.

4. ЭКСПЛУАТАЦИЯ И ТЕХНИКА БЕЗОПАСНОСТИ

Эксплуатация светильника должна производиться в соответствии с «Правилами технической эксплуатации электроустановок потребителей».

Запрещается проводить любые работы (разборка, ремонт, монтаж) со светильником при включённым электропитании.



ВНИМАНИЕ! Перед установкой, заменой или ремонтом отключить электропитание.

Запрещается эксплуатация светильника, имеющий I класс защиты без подключения к защитному заземлению.

Монтаж светильника должен производить специально обученный персонал в соответствии с руководством по эксплуатации светильника, имеющий разрешительный допуск на проведение работ.

При монтаже соблюдать инструкцию по подключению - неверное соединение может повредить светильник.

В случае возникновения неисправности необходимо сразу отключить светильник от питающей сети.

Запрещается эксплуатировать светильник, имеющий механические повреждения.

В целях повышения надёжности и увеличения срока службы светильника, рекомендуется периодически осматривать светильник на предмет загрязнений и механических повреждений. Очистку светильника производить мягкой тканью, смоченной в мыльном растворе с внешней стороны светильника при отключенном электропитании.



ВНИМАНИЕ!

Светильник оборудован системой защиты, включающей светильник на мощности 50% и затем в течении 40...50 секунд увеличивающей мощность до максимальной. В течение этого времени светильник не чувствителен к сигналам управления.

5. СЕРТИФИКАЦИЯ И УТИЛИЗАЦИЯ

Светильник сертифицирован и соответствует требованиям ТР ТС 004/2011 "О безопасности низковольтного оборудования" и ТР ТС 020/2011 "Электромагнитная совместимость технических средств".

Светильник экологически безопасен, не требует специальных условий и разрешений для утилизации, не относится к опасным отходам.

6. УСЛОВИЯ ТРАНСПОРТИРОВАНИЯ И ХРАНЕНИЯ СВЕТИЛЬНИКОВ

Транспортирование светильников допускается любым видом транспорта в транспортной упаковке при условии её защиты от механических воздействий и атмосферных осадков.

Условия транспортирования светильников в зависимости от воздействия механических факторов должны соответствовать условиям транспортирования Ж по ГОСТ 23216, в том числе в части воздействия климатических факторов - группе условий хранения 2 по ГОСТ 15150;

Светильники должны храниться в закрытых сухих помещениях и соответствовать группе условий хранения 2 ГОСТ 15150.

7. СРОКИ СЛУЖБЫ И ГАРАНТИИ ИЗГОТОВИТЕЛЯ

Завод-изготовитель обязуется безвозмездно отремонтировать или заменить светильник, вышедший из строя не по вине покупателя в условиях нормальной эксплуатации, в течение гарантийного срока, при наличии подтверждающих документов о приобретении товара и сохранности маркировки.

Гарантийный срок составляет 84 мес. с момента ввода в эксплуатацию.

Срок службы светильника составляет не менее 12 лет в соответствии с ГОСТ Р 55705.

Гарантия сохраняется в течение указанного гарантийного срока при соблюдении правил монтажа в соответствии с паспортом на изделие и условий эксплуатации.

Световой поток в течение срока службы сохраняется на уровне не ниже 70% от заявляемого номинального светового потока, значение коррелированной цветовой температуры и область допустимых значений коррелированной цветовой температуры в течение срока службы - согласно приведенным в ГОСТ Р 54350.

Производитель оставляет за собой право на внесение в конструкцию изделия изменений, улучшающих потребительские свойства.

8. СВИДЕТЕЛЬСТВО ОБ УПАКОВЫВАНИИ И ПРИЕМКЕ

Светильник изготовлен в соответствии с ТУ 27.40.33-026-29497914-2020 и признан годным к эксплуатации

Дата выпуска _____

Место и дата продажи _____

Контролёр _____

Штамп магазина и подпись продавца _____

Упаковщик _____

Модель/Артикул _____



Адрес завода изготовителя: 301831, Тульская обл., г. Богородицк, ул. 30 лет Победы, д. 1а.

Служба технической поддержки: help@varton.ru